

Initiative île de france

Un réseau. Un esprit



1875 nouveaux entrepreneurs
accompagnés et financés



« Notre objectif :
faire réussir les autres »



Le réseau, acteur local du
développement économique

Rapport d'activité 2014 des plateformes Initiative d'Ile-de-France

 **île de France**

 l'Europe
s'engage
en Île-de-France
Fonds Social Européen

 Union Européenne

GRUPE
 Caisse
des Dépôts

Chiffres clés 2014



1 486 entreprises créées et reprises

21,2 M€ de prêts d'honneur Initiative

5,7 M€ de prêts Nacre

20 336 € : prêt à taux 0 % moyen par entreprise

103 M€ de prêts bancaires associés

3,7 d'effet de levier des prêts à taux 0 % sur le prêt bancaire

4 005 emplois créés et maintenus

2160 € : coût unitaire d'un emploi créé par
le réseau Initiative en Ile-de-France



87 % : taux de pérennité à 3 ans

131 M€ injectés dans
l'économie des territoires



1 875 entrepreneurs soutenus

par des prêts à taux 0 %

28 antennes locales Initiative en Ile-de-France
(15 plateformes, 101 permanents)

1 495 bénévoles :

337 administrateurs, 791 membres
de comités d'agrément, 277 parrains
et 90 ayant d'autres fonctions



Parmi les bénéficiaires : 61 % de demandeurs d'emplois

31 % de femmes

26 % de séniors

(> 45 ans)



Parmi les projets :

22 % de projets de reprises
dont 65 projets Ile-de-France

Transmission

11 % de projets innovants

(technologiques et non-technologiques)

21 % des entreprises créent 4 emplois

et plus la 1^{re} année



Notre objectif : faire réussir les autres !

éditorial

La région Ile-de-France est une région de diversité, de multiplicité. Une région où, au quotidien, nous croisons des hommes et des femmes de toutes philosophies, de toutes cultures, de tous parcours. Le plaisir que l'on a à échanger avec ces hommes et ces femmes, qui nous apportent plus que ce qu'on ne leur apporte, est la récompense positive de notre pratique de la diversité. Le réseau Initiative est le laboratoire de ceux et celles qui réfléchissent sur le lendemain comme expression de leur propre développement personnel. L'Université régionale de juin 2015 sera un moment fort de cette démonstration que l'initiative locale porte l'économie de demain sur notre territoire.

Le même objectif, la même finalité, la même détermination, faire réussir les autres ! C'est la façon de s'exprimer du réseau Initiative, c'est aussi sa fierté. Le métier des plateformes Initiative, c'est de rassembler des hommes et des femmes ayant comme objectif de faire réussir d'autres hommes et femmes avec lesquels nous partageons notre territoire.

Depuis 2010, ce sont plus de 7 000 entreprises qui ont été accompagnées dans leur création, leur reprise ou leur développement, représentant la création ou le maintien de 19 000 emplois sur notre territoire ! Mais des associations comme les nôtres ce ne sont pas uniquement des résultats économiques, c'est également une capacité à fédérer, une capacité de faire que les hommes et les femmes de ce territoire adhèrent pour nous accompagner dans notre projet de devenir des acteurs du développement économique, des acteurs de l'intégration sociale et être des citoyens actifs.

En 2015, soyons des citoyens actifs et poursuivons ensemble la construction de notre développement commun.

Edouard de Penguilly
Président d'Initiative Ile-de-France
Vice-président d'Initiative France

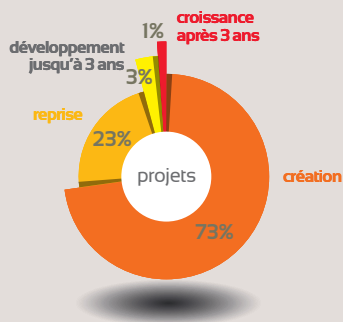
Activité

Initiative France est un réseau décentralisé, créé en 1985, qui fédère aujourd'hui 230 associations locales, dites plateformes Initiative dont 15 sont implantées en région Ile-de-France.

Ces plateformes apportent aux créateurs ou repreneurs d'entreprise un appui financier et un accompagnement humain qui vont leur permettre de réaliser leur projet, de le réussir et de le développer. Par leur gouvernance et leur mode d'intervention, elles sont un outil au service du développement économique de leur territoire.

Le cœur de métier des plateformes Initiative est de renforcer les fonds propres des créateurs/repreneurs par un prêt d'honneur (prêt à taux zéro, sans garantie personnelle) facilitant ensuite l'accès à un financement bancaire complémentaire. Parallèlement et indissociablement à l'activité de financement, les plateformes proposent un accompagnement lors du montage du projet, puis lors des premières années d'activité.

Outre un suivi technique, le parrainage du nouvel entrepreneur par un chef d'entreprise ou un professionnel expérimenté est mis en œuvre. L'articulation du prêt d'honneur et de l'appui technique favorise la pérennité des entreprises.



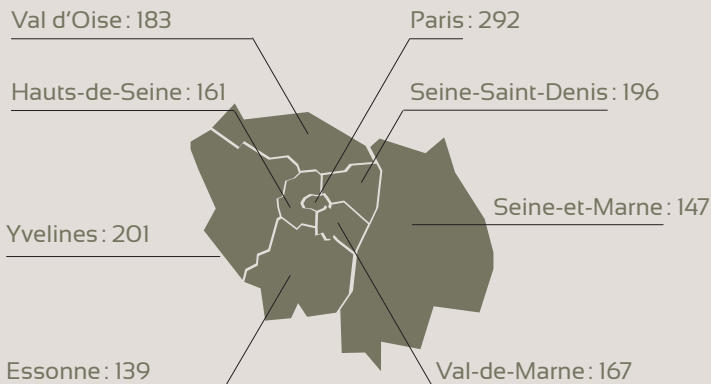
4 880
projets
accueillis

1 913
projets
instruits

1 831
projets
présentés
en comité
d'agrément

1 486
projets
financés
en Ile-de-
France

soit une augmentation
de 28% depuis 2010.



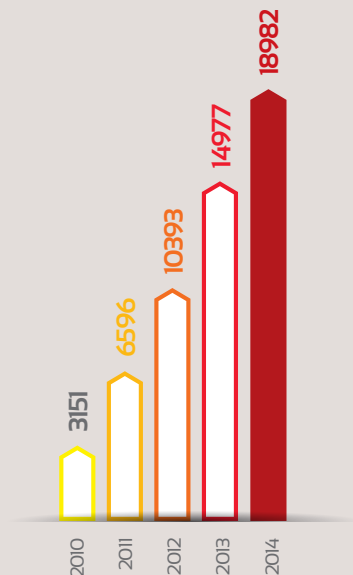
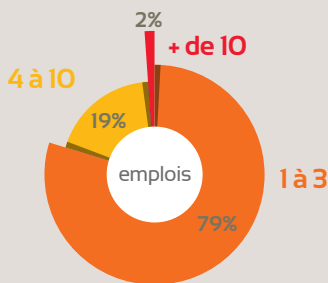
6 842 entreprises
ont été soutenues par les plateformes
Initiative d'Ile-de-France depuis 2010.

4 005

emplois créés ou maintenus en 2014

soit une augmentation de 27% depuis 2010.

21% des entreprises soutenues par les plateformes Initiative d'Ile-de-France créent 4 emplois et plus la 1^{ère} année.



Cumul des emplois créés ou maintenus depuis 2010

2 160 €

coût unitaire d'un emploi créé grâce à l'accompagnement mené, à la force de la solidarité et à l'engagement des bénévoles au sein du réseau Initiative en Ile-de-France.

49 projets à potentiel

Les projets à potentiel sont ceux, accompagnés et financés par Initiative Aface Yvelines et Initiative Fidep Val-de-Marne, ayant pour objectif la création ou le maintien de 3 à 5 emplois minimum. Ils nécessitent des prêts d'honneur pouvant aller jusqu'à 60 000 €.

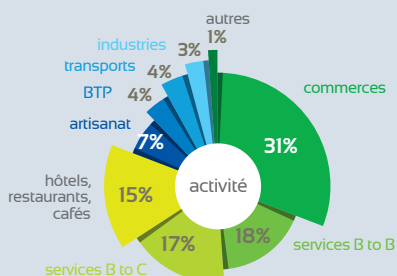
250 emplois créés et maintenus / 1 643 000 € de prêts à taux 0% : 1 338 000 € de prêts d'honneur / 135 000 € de prêts Nacre / 170 000 € de prêts Ile-de-France Transmission / 43 670 € de prêts à taux 0% moyens par entreprise / 279 527 € de plan de financement moyen des projets

18 982

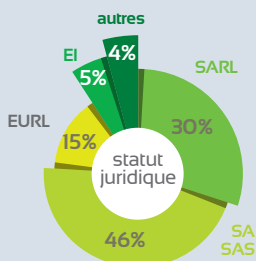
emplois créés ou maintenus depuis 2010

Typologie des entreprises

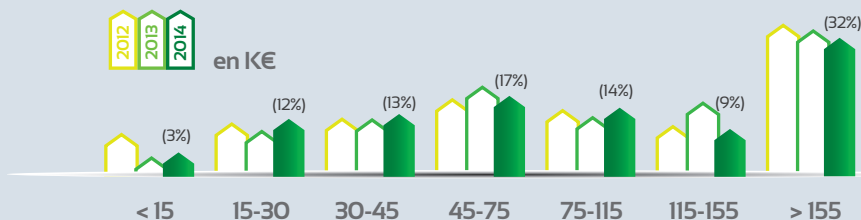
Le dynamisme des secteurs des services et du commerce



Les statuts juridiques



123 371 € de plan de financement moyen



Plan de financement

27 885 245 €

de prêts à taux 0%

21 209 795 €

de prêts d'honneur, 5 695 700 € de prêts Nacre et 979 750 € de prêts d'honneur Ile-de-France Transmission ont été accordés aux entrepreneurs.

102 972 104 €

de prêts bancaires ont été associés aux prêts à taux 0% pour le financement des entreprises soutenues, soit 3,7 d'effet de levier.

183 328 751 €

(prêts à taux 0%, apports personnels, prêts bancaires et capital-investissement) ont été engagés pour créer, reprendre ou développer les 1 486 entreprises.


L'innovation

au cœur du réseau

Scientipôle Initiative

Scientipôle Initiative aide au démarrage les jeunes entreprises innovantes franciliennes par un accompagnement en services (audit interne et externe) visant à structurer le projet de développement de l'entreprise et par un prêt d'honneur à ses créateurs.

123 projets
innovants technologiques
305 prêts d'honneur de Scientipôle Initiative
580 emplois créés
55 154 € : prêt d'honneur moyen par entreprise

6 784 000 €
montant
total PH 

Favoriser l'innovation

39 projets
innovants non-technologiques
11 744 € : prêt d'honneur moyen par entreprise

458 000 €
montant
total PH 



Accédez au film
« Une pincée d'innovation »

Prêt à pousser,

ou comment cultiver des champignons comestibles chez soi

Jérôme Devouge et Romain Behaghel se rencontrent sur les bancs de l'école, à l'ESSEC, en 2012. En 2013, ils ont d'abord eu l'idée de faire pousser des pleurotes sur du marc de café récupéré dans les bars parisiens.

Aujourd'hui leurs kits à champignons Prêt à pousser permettent de cultiver de délicieux pleurotes gris, roses ou jaunes chez soi en 10 jours dans sa cuisine.



Montmagny (95) – Initiative 95
Nombre d'emplois : 5
Prêt d'honneur Initiative 95 :
10 000 €
Prêt Nacre : 10 000 €

La reprise d'entreprise

maintien des emplois
et des savoir-faire



22% de l'activité du réseau concerne la reprise de 332 entreprises de tous les profils. Parmi elles, 65 entreprises à fort potentiel ont bénéficié d'un prêt d'honneur

complémentaire Ile-de-France Transmission, permettant le maintien de 10 emplois en moyenne.



332 entreprises reprises

350 repreneurs accompagnés et financés par des prêts à taux 0 %, dont 139 femmes (40 %)

6 693 000 € de prêts à taux 0 % :

325 prêts d'honneur pour un montant total de 4 255 850 €

65 prêts d'honneur Ile-de-France Transmission (IDFT) pour un montant total de 979 950 €

170 prêts Nacre pour un montant total de 1 457 200 €

48 049 598 € de prêts bancaires, soit 7,2 d'effet de levier (10,5 pour les projets IDFT)

1 076 emplois, soit 3,2 emplois moyens par entreprise (10 emplois moyens pour les projets IDFT)

199 717 € de plan de financement moyen (845 228 € pour les projets IDFT)

P.M.G., la reprise d'une entreprise du bâtiment et de ses collaborateurs expérimentés et passionnés

« C'est une activité que je trouve très motivante et j'ai toujours pensé que le tissu de PME dans notre pays était un maillon clé. En ces années où le papy-boom et la conjoncture difficile amènent pas mal de dirigeants à vouloir passer le relais, j'ai pensé important de mettre mes années d'expérience dans le bâtiment au service d'une PME. »

Valérie Seys-Balthazard, dirigeante de P.M.G



Villejuif (94) – Initiative Fidep Val-de-Marne
Nombre d'emplois : 18
Prêt d'honneur Initiative Fidep – Val-de-Marne : 40 000 €
Prêt d'honneur Ile-de-France Transmission : 25 000 €



Accédez au film
« D'une histoire à l'autre.
Un nouveau départ »

Accélérer le développement des entreprises



Pour répondre aux besoins des entreprises en premières phases de croissance et accélérer leur développement,

le réseau Initiative en Ile-de-France a expérimenté dès 2012 le prêt d'honneur croissance couplé à un accompagnement spécifique.

Le prêt d'honneur croissance est un financement à l'entrepreneur qui permet à l'entreprise, à partir de 3 ans et dans ses premières années de développement, d'accroître, de diversifier, ou de moderniser son activité ou son organisation.

Le projet de croissance peut porter sur un développement commercial (développement d'une entité supplémentaire, ouverture à un nouveau marché, diversification d'activité, site internet), un recrutement de salariés, une démarche RSE, une mise aux normes, etc.

Il permet de financer les besoins immatériels que les banques ne souhaitent pas toujours financer seules : besoin en fonds de roulement en complément, trésorerie.

Fin 2014, 6 plateformes Initiative d'Ile-de-France ont déjà mis en place un prêt d'honneur croissance. Le déploiement se poursuivra en 2015 sur les autres territoires.

Tiki Tourtes régale les fans de tourtes salées



Venu de l'autre bout du monde, Charles Crotty a créé en 2009 Tiki Tourtes, une entreprise de fabrication et commercialisation de tourtes salées d'inspiration néo-zélandaises. En 2014, pour mettre en œuvre son projet de développement d'extension nécessitant l'acquisition et l'équipement d'une nouvelle unité de production, et le recrutement de salariés supplémentaires, il fait appel à Initiative Saint-Quentin-en-Yvelines. L'expertise de son projet par la plateforme et le prêt d'honneur adapté à sa phase de croissance lui ont permis de concrétiser son projet en levant les financements bancaires nécessaires.

Voisins-le-Bretonneux (78)
– Initiative Saint-Quentin-en-Yvelines

Nombre d'emplois : 5
Prêt d'honneur Initiative Saint-Quentin-en-Yvelines : 50 000 €



L'économie circulaire pour redynamiser l'économie locale

Le modèle linéaire « produire, consommer, jeter » a atteint ses limites. Au-delà de réduire la production des déchets, l'économie circulaire a pour objectif de lier croissance économique avec création de produits, services, modèles d'affaire innovants. Ce modèle met notamment l'accent sur de nouveaux modes de conception, production et de consommation, le prolongement de la durée d'usage des produits, l'usage plutôt que la possession de bien, la réutilisation et le recyclage des composants, ou encore un renforcement des territoires par la coopération et la collaboration de tous les acteurs.

« À travers son accompagnement et le prêt d'honneur, le réseau Initiative participe au développement de l'économie circulaire en valorisant un autre modèle basé sur la responsabilité sociale et l'esprit d'innovation pour une réussite économique à l'échelle des territoires. »

Edouard de Penguilly, président d'Initiative Ile-de-France et vice-président d'Initiative France.



Caravan Shop se faufile partout pour répondre aux moindres désirs de ses clientes

Le projet Caravan Shop est né de la passion d'Elisa Massardy pour l'art et la mode. Itinérante dans l'âme, elle a décidé de lancer son projet de conseil en image et de vente de vêtements en camion ambulante : vêtements de créateurs, fripe et haut de gamme. Un service innovant qui lui permet d'aller peu importe le lieu, le jour et l'heure, au plus près de ses clientes.



Saint-Denis (93) – Initiative Plaine Commune
Nombre d'emplois : 1
Prêt d'honneur Initiative Plaine Commune : 4 000 €
Prêt Nacre : 4 000 €

Penser l'entreprise autrement

avec Initiative remarquable



Initiative France entend contribuer à la mobilisation pour l'emploi. Elle a créé un nouveau mode de financement, soutenu par l'épargne solidaire, pour les entrepreneurs qui inventent l'économie de demain. Une économie créatrice d'emplois.

« Les entrepreneurs remarquables sont annonceurs d'une économie plus humaine et responsable. Source d'optimisme, d'innovation, de solidarité et d'emploi durable, ils disposent avec le prêt d'honneur Initiative remarquable d'une ressource supplémentaire pour accompagner leur développement et la création d'emplois. »

Eduard de Pengully, président d'Initiative Ile-de-France et vice-président d'Initiative France.



Le prêt d'honneur Initiative remarquable, sans intérêts ni garanties, s'additionne au prêt d'honneur local accordé à l'entrepreneur par une plateforme du réseau Initiative.

Le prêt Initiative remarquable, allant de 5 000 € à 25 000 €, est systématiquement associé à un plan d'accompagnement et de parrainage établi conjointement entre l'entrepreneur et la plateforme. Son remboursement s'effectue sur une durée de trois à cinq ans.

Les entreprises remarquables allient création d'emplois, réussite économique et engagements responsables.

Happy Crulture, super aliments à la portée de tous



Proposer des aliments sains, bio et novateurs, tout en se développant dans une cohérence de responsabilité nutritive et de développement durable, c'est le pari de cette jeune entreprise qui commercialise déjà des chips

originales et crues de kale, un légume oublié depuis les années 50 aux valeurs gustatives et nutritives importantes.

« Faire le plus local possible, travailler équitablement avec les producteurs et être tourné vers l'innovation. »

Camila Prioli, dirigeante de Happy Crulture.

Vaux-le-Pénil (77) – Initiative Melun Val de Seine et Sud Seine-et-Marne

Nombre d'emplois : 2

Prêt d'honneur Initiative Melun Val de Seine et Sud Seine-et-Marne : 20 000 €

Prêt d'honneur Initiative remarquable : 20 000 €

Profil des entrepreneurs

1875 entrepreneurs accompagnés



69%



31%

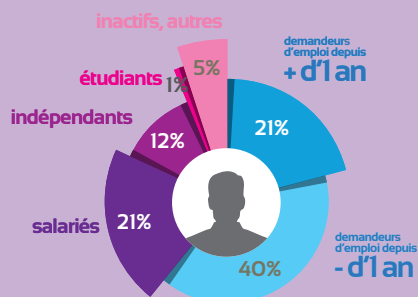
588 femmes

soit 30% des entrepreneurs

486 séniors

soit 26% des entrepreneurs

1154 demandeurs d'emploi



au moment de créer ou reprendre, soit 61% des entrepreneurs

focus

Favoriser le retour à l'emploi avec Nacre

Nacre est un dispositif de l'Etat d'aide à la création et reprise d'entreprise pour les demandeurs d'emploi.



5 695 700 €

de prêts Nacre accordés

113 768 €

de plan de financement moyen des projets

87

entrepreneurs accompagnés en phase 1 (émergence)

585

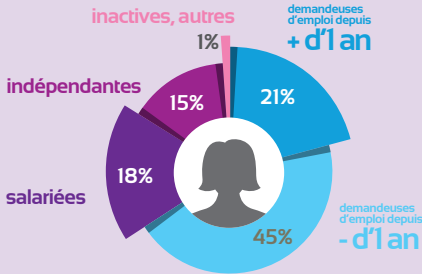
entrepreneurs accompagnés en phase 2 (financement)

243

entrepreneurs accompagnés en phase 3 (suivi)

L'entrepreneuriat des femmes

un engagement pour l'égalité femmes-hommes

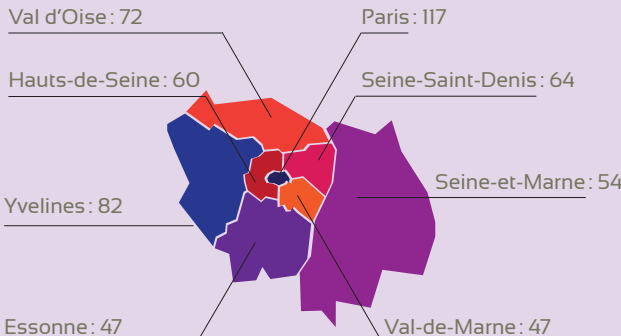
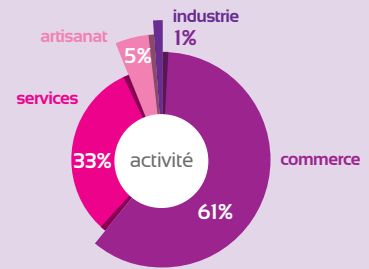
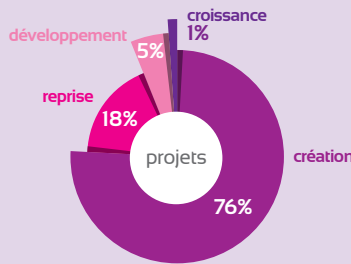


588

femmes accompagnées et financées représentant :

- 543 projets soutenus, soit 31% des projets
- 1 292 emplois créés ou maintenus (85% des entreprises soutenues créent entre 1 et 3 emplois)
- 109 610 € de plan de financement moyen des projets
- 6 472 140 € de prêts d'honneur attribués
- 251 prêts Nacre pour un montant total de 2 335 237 €
- 39 892 259 € de prêts bancaires associés, soit 4,5 d'effet de levier

66% des femmes sont demandeuses d'emploi au moment de créer ou de reprendre



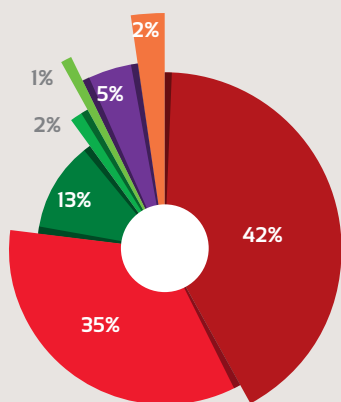
10% des projets innovants technologiques sont portés par des femmes

Nombre d'entreprises soutenues

Ressources

Les ressources du fonds de prêt d'honneur

Le montant total des ressources du fonds de prêt d'honneur s'élève à 29 929 260 € : 42 % de remboursements des prêts, 35 % de capacité d'engagement au 31 décembre 2014 et 23 % de contributions de partenaires.

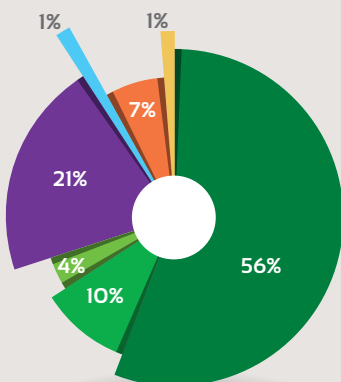


- Remboursement des prêts
- Capacité d'engagement au 31.12.2014
- Conseils régionaux
- Conseils généraux
- Intercommunalités / communes
- Caisse des dépôts
- Banques / entreprises



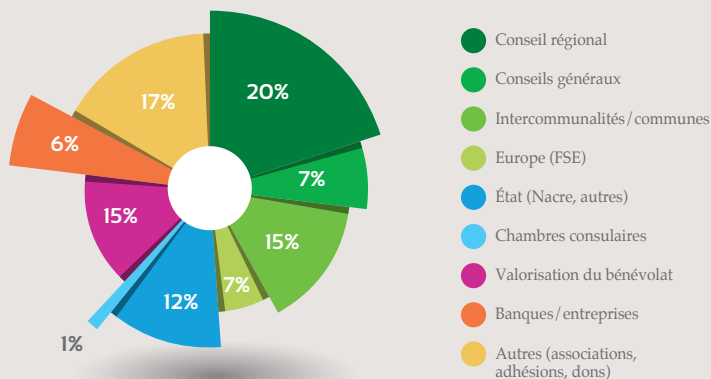
La contribution des partenaires s'élève à

6 953 170 €



- Conseil régional
- Conseils généraux
- Intercommunalités / commun
- Caisse des Dépôts
- Chambres consulaires
- Banques / entreprises
- Autres

Les ressources du fonds d'accompagnement



Le total des ressources mobilisées pour les fonds d'accompagnement des plateformes s'élève à

8 245 136 €

Donner du sens à son impôt au profit de l'accompagnement



Association reconnue d'utilité publique, Initiative France est habilitée à recevoir des dons ouvrant un droit à la réduction d'impôt de solidarité sur la fortune (ISF). Les dons sont au profit des fonds d'accompagnement des plateformes Initiative ou de leurs coordinations régionales.



Les particuliers assujétis à l'ISF peuvent déduire de cet impôt 75 % du montant des dons dans la limite de 50 000 € au profit de l'action d'Initiative France, association reconnue d'utilité publique de financement et d'accompagnement de la création et de la reprise d'entreprises.

Un réseau de partenaires

Pour accompagner les réseaux bancaires dans le déploiement de partenariats locaux entre les plateformes Initiative et leurs agences, Initiative Ile-de-France a signé des conventions de partenariat avec le Crédit Agricole Ile-de-France en 2011 et avec le Crédit Mutuel – CIC Ile-de-France en 2013.

Leur objectif est de favoriser l'accompagnement et le financement des projets de créateurs et repreneurs d'entreprise sur le territoire francilien. Plusieurs actions ont été menées dans ce cadre : rencontres régionales et locales, participation à des manifestations, interventions réciproques auprès des collaborateurs, communication autour du partenariat... En 2014, ces échanges se sont traduits par 11 partenariats avec des caisses locales du Crédit Agricole Ile-de-France et 14 avec des agences du Crédit Mutuel – CIC Ile-de-France.

Pour les créateurs et les repreneurs d'entreprise, l'accompagnement est souvent une des clés de leur réussite. Le réseau Initiative est reconnu pour son professionnalisme et son implantation sur toute la région Ile-de-France. Le partenariat avec notre groupe bancaire Crédit Mutuel – CIC repose sur des valeurs communes tant au niveau de l'analyse des projets que de la relation de confiance établie avec les conseillers : écoute, disponibilité et proposition personnalisée représentent le socle de notre démarche et celle suivie par les plateformes Initiative d'Ile-de-France. Au niveau local, nous comptons renforcer les liens entre les conseillers de nos réseaux afin de créer de la proximité, pour être toujours plus efficaces et plus réactifs. 2015 sera pour nous l'occasion de mettre en avant le partenariat avec Initiative Ile-de-France et de faciliter les échanges.

Notre but commun reste le même : mieux accompagner les entrepreneurs pour leur permettre de mieux réussir.



Marie-France Fugier-Duthilleul,
responsable du marché des
professionnels du Crédit
Mutuel – CIC Ile-de-France

Crédit Mutuel
LA banque à qui parler
www.creditmutuel.fr



Parce que le monde bouge.



Retrouvez l'interview de
Marie-France Fugier-Duthilleul



La création et la transmission d'entreprises sont vitales pour le développement de notre territoire et en particulier de l'emploi. Face à ces enjeux économiques et sociaux, le Crédit Agricole Ile-de-France affirme sa dimension mutualiste et s'engage au côté d'Initiative Ile-de-France et des plateformes pour faciliter le financement de la création et de la reprise d'entreprises.

Pour marquer cet engagement, le Crédit Agricole Ile-de-France a renforcé son dispositif d'accompagnement :

- lancement du prêt LANCEUR PRO au taux de 1 %,
- création d'une enveloppe de financement de 10 M€ exclusivement dédiée à la création et à la transmission d'entreprises,
- nomination de référents, conseillers professionnels et directeurs d'agence, chargés de faciliter les échanges entre les plateformes Initiative d'Ile-de-France et les agences,
- signature d'un partenariat avec le Village by Crédit Agricole, pépinière d'entreprises située dans le 8^e arrondissement de Paris, et destinée à l'accompagnement de *start-up* innovantes.



Jean-Pierre Touzet, directeur des marchés spécialisés de Crédit Agricole Ile-de-France.



Retrouvez l'interview de Jean-Pierre Touzet

Cofinancement Crédit Agricole Ile-de-France / Plateformes Initiative d'Ile-de-France

51 projets
Prêts bancaires associés **3 748 543 €**

« On sent une réelle volonté du Crédit Agricole et du Crédit Mutuel – CIC en Ile-de-France de pousser l'accompagnement et d'en faire bénéficier le maximum d'entrepreneurs. C'est une excellente chose pour les créateurs et repreneurs, qui ont tout à y gagner, comme pour nos plateformes locales, qui ont besoin de pouvoir compter sur des partenaires bancaires solides pour financer les projets que leurs équipes jugent murs et pérennes. »

Rudy Deblaine, délégué général d'Initiative Ile-de-France

Cofinancement Crédit Mutuel - CIC / Plateformes Initiative d'Ile-de-France

190 projets
Prêts bancaires associés **12 946 754 €**

La vie des plateformes

Initiative Performance 2.0

Le 13 janvier 2014, le réseau Initiative a lancé son nouvel outil de référence pour l'accompagnement, la gestion et le pilotage d'une plateforme Initiative : Initiative Performance 2.0 (IP2.0).

À travers cet outil commun à toutes les plateformes, performant et innovant, l'objectif du réseau est de gagner le pari du numérique et de la modernité au service de la professionnalisation des équipes locales et de la professionnalisation de la démarche des créateurs d'entreprises. Construit sur un format interactif, IP2.0 a été conçu sur la logique de métier des plateformes comme définie dans leur référentiel métier.

« IP2.0 est un outil dématérialisé, accessible sur les supports du quotidien que sont les smartphones et autres tablettes. C'est aussi un outil évolutif en capacité de s'adapter en permanence aux évolutions du métier des plateformes », déclare Edouard de Penguilly, vice-président d'Initiative France et président d'Initiative Ile-de-France.

Remplissant son rôle de véritable support de l'accompagnement, la saisie administrative des dossiers est

largement simplifiée avec IP2.0 et permet aux équipes d'approfondir davantage les échanges avec les porteurs de projet.

En 2014, Initiative Ile-de-France a renouvelé une journée de prise en main IP2.0 auprès des plateformes franciliennes pour une meilleure appropriation de l'outil par celles-ci.



Lancement de la communauté PIE&Co

Lancée en juin 2014, la communauté PIE&Co a vocation à développer les liens de proximité entre les entrepreneurs soutenus par Paris Initiative Entreprise (PIE). Cette communauté se matérialise :

- par un groupe Facebook qui rassemble déjà plus de 300 membres : espace d'échange où les entrepreneurs partagent leurs actualités, leurs défis, et leurs questions,
- par des événements réguliers (environ 2 fois par mois) qui sont l'occasion de réaliser des rencontres conviviales entre entrepreneurs (les « Cocktails des Nouveaux ») ou d'échanger autour d'une thématique particulière et les bonnes pratiques (les « Croissants et Solutions »).



Un "cocktail des nouveaux", organisé par PIE&Co.



L'équipe d'Initiative Nord Seine-et-Marne se renforce.

Un renforcement de l'équipe d'Initiative Nord Seine-et-Marne

Pour assurer son importante progression d'activité tout en maintenant une qualité d'accompagnement, Initiative Nord Seine-et-Marne a dû étoffer son équipe en 2014. L'équipe de permanents, composée de Christelle Petit, directrice, et Valérie Gazuit, assistante de direction, a accueilli en janvier Aurore Legrand en qualité d'assistante administrative. Cette arrivée s'est accompagnée d'une montée en compétences de Valérie Gazuit en tant que chargée de mission communication, permettant la mise en place du nouveau site internet de la plateforme et de nouveaux outils.

Un événement « Initiative Yvelines »

En mars 2014, les plateformes des Yvelines se sont réunies dans les locaux de la Banque de France de Versailles, à l'occasion d'une matinée de présentation de leurs résultats annuels consolidés sur le département. L'occasion de mettre en avant la marque « Initiative Yvelines » et d'accueillir des porteurs de projet du territoire.

Initiative Centre et Sud Yvelines sur le terrain de l'entrepreneuriat

En 2014, Initiative Centre et Sud Yvelines a multiplié sa présence sur les événements locaux de son territoire : forum création d'entreprise à Plaisir, réunions de sensibilisation sur la transmission d'entreprise en partenariat avec la Chambre de Métiers et de l'Artisanat des Yvelines à Rambouillet et Plaisir, et soirées de la création d'entreprise à la Chambre de Commerce et d'Industrie des Yvelines et à Rambouillet.

Un plan stratégique pour Initiative Essonne

Suite à la présentation du projet stratégique 2014-2018 du réseau Initiative lors de l'Université nationale du mois de mai, Initiative Essonne s'est engagée dans la démarche « Mon projet stratégique de plateforme » aux côtés de deux autres plateformes franciliennes (Hauts-de-Seine Initiative et Val-de-Marne Actif Pour l'Initiative) et avec l'appui de la coordination régionale Initiative Ile-de-France. Le diagnostic interne et externe d'Initiative Essonne a débuté fin 2014 et se poursuivra en 2015 pour donner lieu à la définition d'un plan stratégique et d'un plan d'actions.



15^e anniversaires de Hauts-de-Seine Initiative et d'Initiative Melun Val de Seine et Sud Seine-et-Marne

L'assemblée générale de Hauts-de-Seine Initiative a pris des airs de fête le 3 juin 2014. C'est dans le cadre champêtre de la Maison de l'Europe à Rueil-Malmaison que la plateforme s'est réunie pour célébrer son 15^e anniversaire. Outre les traditionnels rapports moral, d'activité et financier, ce fut l'occasion pour la plateforme de mettre à l'honneur des entreprises soutenues ces dernières années à l'issue d'un mois de vote en ligne.

Le 6 octobre 2014, Initiative Melun Val de Seine et Sud Seine-et-Marne a réuni l'ensemble de ses partenaires, bénéficiaires, bénévoles et équipes pour célébrer son 15^e anniversaire. Les entrepreneurs mis à l'honneur à travers le marché des créateurs ont été une belle illus-



Mars 2014, un événement « Initiative Yvelines ».



15^e anniversaire de Hauts-de-Seine Initiative.

tration de l'action de la plateforme sur son territoire ces 15 dernières années. Une soirée conviviale, riche en échanges et rencontres.

Une année d'accompagnement par Initiative 93

L'accompagnement ante-crédation et le parrainage ont été mis à l'honneur par Initiative 93 tout au long de l'année 2014 à travers des réunions mensuelles collectives sur les thématiques des étapes et du financement de la création d'entreprise, en partenariat avec l'agglomération Terres de France. Au total, une centaine de porteurs de projet ont ainsi été informés et certains accompagnés, permettant la création de 40 emplois sur ce territoire.

À l'occasion de la Semaine Initiative du Parrainage, Initiative 93 a également animé une soirée d'une cinquantaine de parrains et d'entrepreneurs autour de 5 pôles conseil thématiques (juridique, commercial, ressources humaines, financier, gestion) et d'une conférence sur le développement commercial.

Une évolution du territoire d'intervention d'Initiative Paris Porte Nord Est

Initiative Paris Porte Nord Est, intervenant jusqu'alors sur quatre communes, a confié en 2014 à une plateforme voisine l'accueil et le financement des porteurs de projet de Villepinte. La plateforme s'est par ailleurs préparée dès 2014 à son intervention sur le futur territoire situé entre l'aéroport du Bourget et celui de Roissy Charles-de-Gaulle.

Des événements autour des entreprises accompagnées par Initiative Plaine Commune

En 2014, Initiative Plaine Commune a souhaité renforcer la mise en relation de ses entrepreneurs avec les acteurs du territoire en mobilisant son réseau à l'occasion d'événements organisés autour des entreprises accompagnées dans leur création ou leur reprise. L'occasion, pour l'entrepreneur comme pour la plateforme, de rencontrer de potentiels nouveaux partenaires.

Fusions Initiative Val de Seine/ Initiative Ouest Yvelines, et Val-de-Marne Actif Pour l'Initiative/Initiative FIDEP Val-de-Marne

Les plateformes Initiative Val de Seine et Initiative Ouest Yvelines ont fusionné le 18 septembre 2014, donnant naissance à une nouvelle plateforme, Initiative Seine Yvelines, qui couvre le nord des Yvelines et le pays houdanais regroupant 125 communes, soit environ 400 000 habitants. Pour conserver la proximité avec les porteurs de projet, la plateforme conserve l'organisation de comités d'agrément mensuels sur 3 territoires.

Le 16 décembre 2014, les plateformes Val-de-Marne Actif Pour l'Initiative et Initiative FIDEP Val-de-Marne se sont réunies en assemblées générales extraordinaires. Au cours de ces assemblées, les deux plateformes ont décidé de fusionner au sein d'une seule et unique entité, Val-de-Marne Actif Pour l'Initiative. Elles ont parallèlement décidé de conserver la marque « FIDEP », qui bénéficie d'une forte notoriété au niveau local dans l'accompagnement et le financement de la reprise et le développement d'entreprises à potentiel.



Le marché des créateurs d'Initiative Melun Val de Seine et Sud Seine-et-Marne.



Une rencontre du club des créateurs d'Initiative 95.

Lancement du club des créateurs d'Initiative 95

Considérant la mise en réseau des entrepreneurs accompagnés et financés comme un réel enjeu économique et territorial, Initiative 95 a préparé fin 2014 le lancement du club des créateurs d'Initiative 95. Les 250 adhérents à ce jour se réuniront tout au long de l'année autour de réunions thématiques animées par des bénévoles de la plateforme.

Scientipôle, ScientiTour, ScientiAcademy!

Scientipôle Initiative a renouvelé en 2014 deux événements phares. Le ScientiTour a fait étape dans chaque département francilien pour aller à la recherche des nouvelles pépites innovantes technologiques. Quant à

la ScientiAcademy, celle-ci a récompensé quatre start-ups ScientiStars (Deliver.ee, Auticiel, FeetMe, Valwin) en présence de jeunes entreprises innovantes, partenaires publics et privés, investisseurs, experts et entrepreneurs successful.



5^e Université Initiative France

À l'occasion de sa 5^e édition, l'Université du réseau Initiative intitulée « Agir et grandir ensemble » a pris l'air du large les 26, 27 et 28 mai 2014 à Saint-Malo. Parmi les 500 participants, la coordination régionale Initiative Ile-de-France et 12 plateformes d'Ile-de-France représentées par 42 élus, permanents et bénévoles.



Mai 2014, l'Université Initiative France à Saint-Malo.

Les plateformes Initiative d'Ile-de-France

75 – Paris

Paris Initiative Entreprise - 01 53 04 02 62

77 – Seine-et-Marne

Initiative Nord Seine-et-Marne - 01 64 33 55 11

Initiative Melun Val de Seine et Sud Seine-et-Marne - 01 64 38 96 85

78 – Yvelines

Initiative Seine Yvelines - 01 30 91 21 51

Initiative Saint-Quentin-en-Yvelines - 01 39 30 51 30

Initiative Centre et Sud Yvelines - 01 34 57 24 70

Initiative Aface Yvelines - 01 30 84 79 69

91 – Essonne

Initiative Essonne - 01 60 79 90 87

92 – Hauts-de-Seine

Hauts-de-Seine Initiative - 01 49 67 00 49

93 – Seine-Saint-Denis

Initiative 93 - 01 48 95 11 69

Initiative Plaine Commune - 01 48 09 30 08

Initiative Paris Porte Nord Est - 07 62 89 79 34

94 – Val-de-Marne

Val-de-Marne Actif Pour l'Initiative - 01 43 91 13 33

Initiative Fidep Val-de-Marne - 01 77 37 38 48

95 – Val d'Oise

Initiative 95 - 01 30 31 96 66

Région Ile-de-France

(projets innovants technologiques)

Scientipôle Initiative - 01 60 19 42 67

Conception et réalisation : Calligrammes et Initiative Ile-de-France
Crédit photo : Frédéric Achdou, Willy Vainqueur, Cécile Muzard et Initiative Ile-de-France
Impression : Performances

Initiative

île de france

Un réseau. Un esprit

25, rue du Général Foy - 75008 Paris - Tél : 01 44 90 87 00
contact@initiative-iledefrance.fr
www.initiative-iledefrance.fr

en partenariat avec

Crédit Mutuel
LA banque à qui parler
www.creditmutuel.fr



Parce que le monde bouge.



île de
France